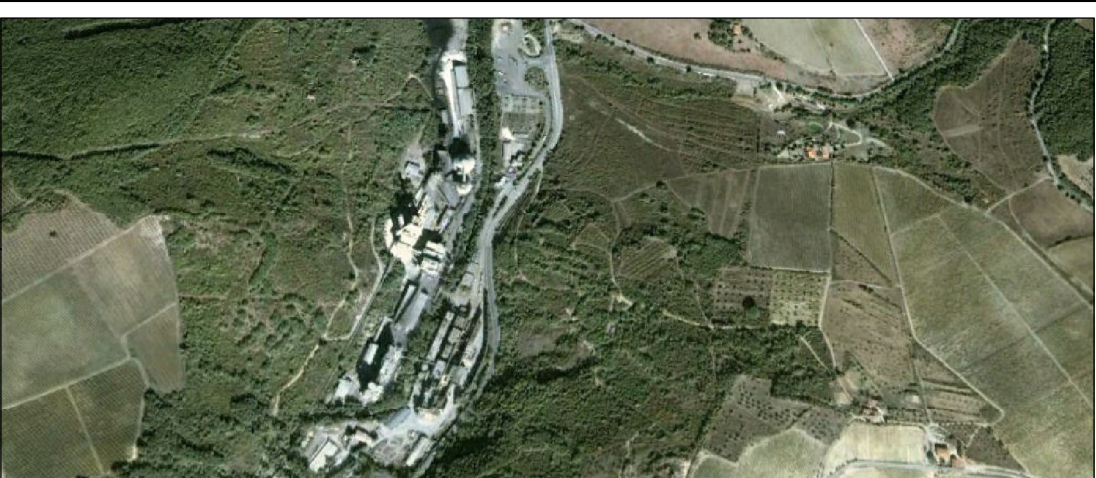




COMUNE
DI
SAN CASCIANO
IN VAL DI PESA
Provincia di Firenze



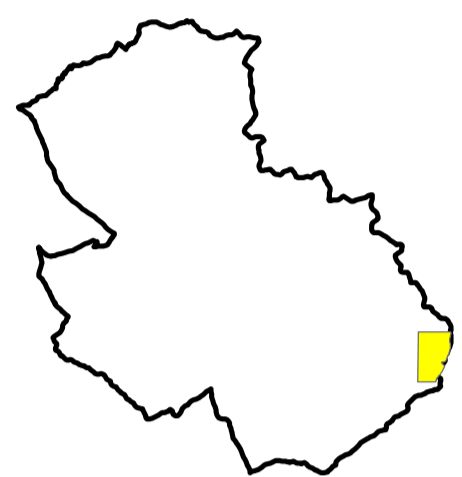
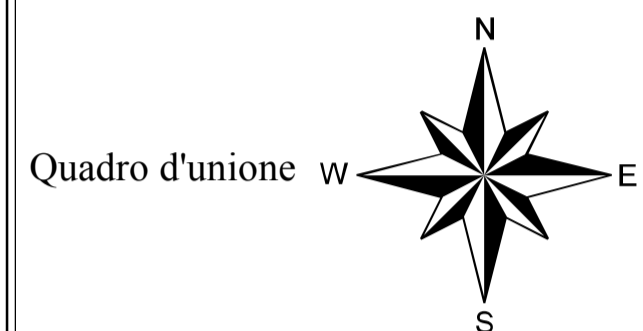
Tav. 14c

REGOLAMENTO URBANISTICO

Località
Testi Indagini geologico - tecniche

Carta della pericolosità idraulica (Greve e Pesa)

Settembre 2011 Scala: 1:2.000



Studio Geologico Dott. Geol. Alessandro Murratzu
Via Silvio Pellico, 14/16
Certaldo (FI) - Tel. 0571/651312

Legenda

- I4** Pericolosità idraulica molto elevata
- I3** Pericolosità idraulica elevata
- I2** Pericolosità idraulica media
- I1** Pericolosità idraulica bassa
- Reticolo idraulico
- Comparti e/o previsioni urbanistiche con singole schede di fattibilità

